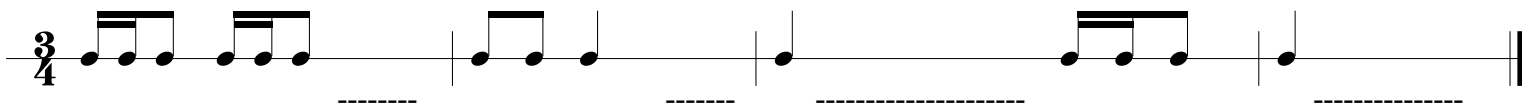


RYTMIKA KL. 2

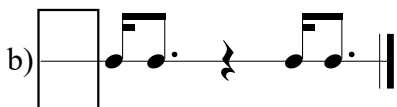
1. Postaw kreski taktowe we właściwym miejscu aby każdy takt liczył się na dwa $\left(\frac{2}{4}\right)$



2. Dopisz wartość rytmiczną lub grupę aby każdy takt liczył się na trzy $\left(\frac{3}{4}\right)$



3. Określ metrum: $\frac{2}{4}$, $\frac{3}{4}$ lub $\frac{4}{4}$



4. Skreśl niepotrzebne nuty aby każdy takt liczył się na cztery $\left(\frac{4}{4}\right)$



* W razie wątpliwości w rozwiązaniu testu możesz skorzystać z podręcznika "Nasza muzyka 2".