

RYTMIKA KL. 1

1. Postaw kreski taktowe we właściwym miejscu aby każdy takt liczył się na dwa $\left(\frac{2}{4}\right)$

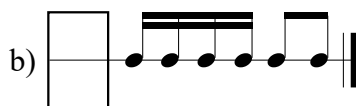
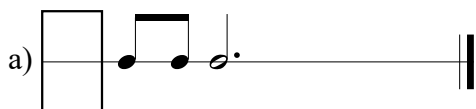
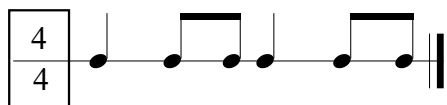


2. Dopisz wartości rytmiczne aby każdy takt liczył się na trzy $\left(\frac{3}{4}\right)$



3. Określ metrum: $\frac{2}{4}$, $\frac{3}{4}$ lub $\frac{4}{4}$

WZÓR:



4. Napisz swój temat rytmiczny w takcie $\frac{4}{4}$

1 i 2 i 3 i 4 i 1 i 2 i 3 i 4 i



* W razie wątpliwości w rozwiązaniu testu możesz skorzystać z podręcznika "Nasza muzyka 1".