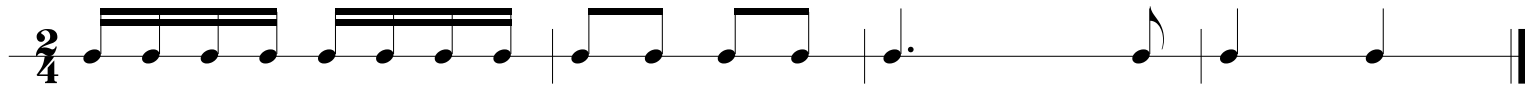
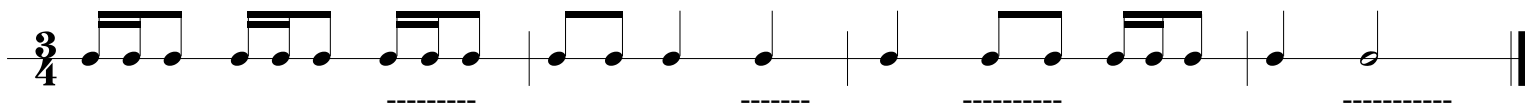


RYTMIKA KL. 2 - odpowiedzi do zestawu nr 1

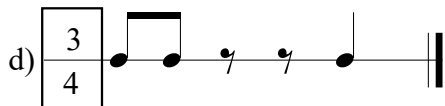
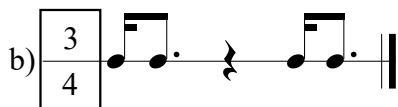
1. Postaw kreski taktowe we właściwym miejscu aby każdy takt liczył się na dwa $\left(\frac{2}{4}\right)$



2. Dopisz wartość rytmiczną lub grupę aby każdy takt liczył się na trzy $\left(\frac{3}{4}\right)$. Przykładowe rozwiązanie:



3. Określ metrum: $\frac{2}{4}$, $\frac{3}{4}$ lub $\frac{4}{4}$



4. Skreśl niepotrzebne nuty aby każdy takt liczył się na cztery $\left(\frac{4}{4}\right)$

