

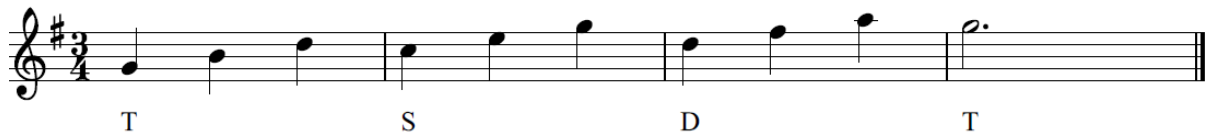
KSZTAŁCENIE SŁUCHU KLASA 2 (zestaw 1)

Rozwiązanie ćwiczeń

1. Napisz gamę G-dur w górę i w dół ćwierćnutami w metrum 4/4, zaznacz półtony i tetrachordy (pamiętaj o znaku przykluczowym).

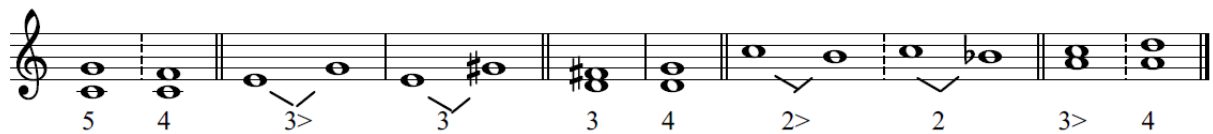


2. Napisz triadę w gamie G-dur, w metrum 3/4, zapisz ją melodycznie ćwierćnutami, pamiętając o znaku przykluczowym oraz metrum; podpisz T, S, D

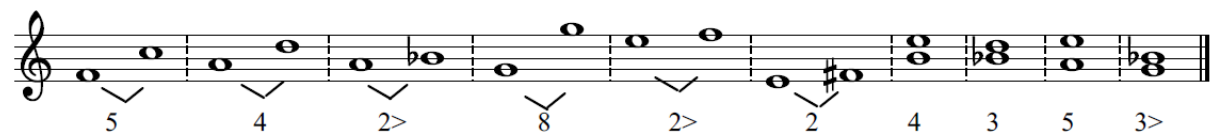


3. Określ podane interwały w ćwiczeniu 4 na str.94 i w ćwiczeniu 8 na str.95

Ćw. 4 str. 94



Ćw. 8 str. 95



BRAWO