

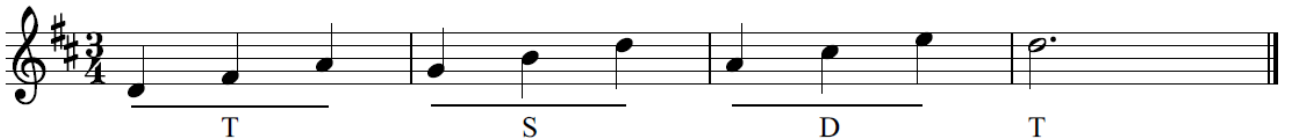
## KSZTAŁCENIE SŁUCHU KLASA 3 (zestaw 1)

### Odpowiedzi i rozwiązanie zadań

1. Napisz gamę D-dur w górę i w dół ósemkami w metrum 2/4.



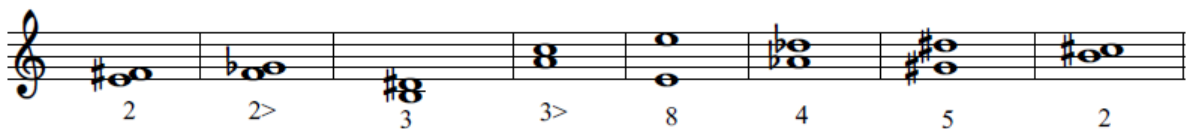
2. Zbuduj triadę harmoniczną w metrum 3/4, zapisz ją melodycznie ćwierćnutami, pamiętając o znakach przykluczowych oraz metrum; podpisz T, S, D



3. Zaśpiewaj "Melodię francuską" ze strony 12 nazwami literowymi i solmizacyjnymi, z taktowaniem.

*Melodia nie jest trudna, możesz zagrać ją na swoim instrumencie i sprawdzić, czy zaśpiewałaś (-eś) ją prawidłowo.*

4. Zbuduj interwały w górę od podanych dźwięków; mogłaś (-eś) zapisać je:
  - a. harmonicznie



- b. melodycznie

