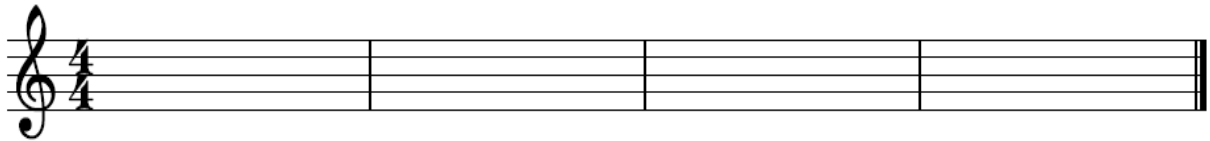


## KSZTAŁCENIE SŁUCHU KLASA 2

Posłuchaj utworu Jana Sebastiana Bacha

<https://www.youtube.com/watch?v=icZob9-1MDw>

1. Napisz gamę G-dur w górę i w dół ćwierćnutami w metrum 4/4, zaznacz półtony i tetrachordy (pamiętaj o znaku przykluczowym).



1. Napisz triadę w gamie G-dur, w metrum 3/4, zapisz ją melodycznie ćwierćnutami, pamiętając o znaku przykluczowym oraz metrum; podpisz T, S, D



2. Poćwicz śpiewanie gamy i triady
3. Określ podane interwały w ćwiczeniu 4 na str.94 i w ćwiczeniu 8 na str.95



Materiały do ćwiczeń oraz pomoc w rozwiązywaniu zadań muzycznych zawarte są w *Naszej Muzyce 2*.