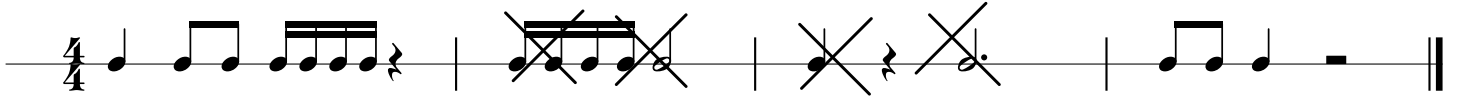


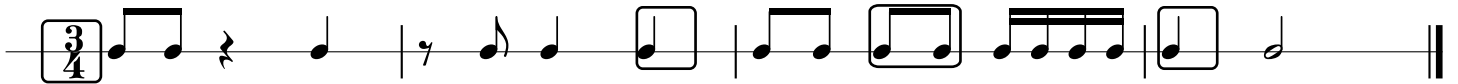
# Rytmika Kl.1

odpowiedzi do zestawu nr 4

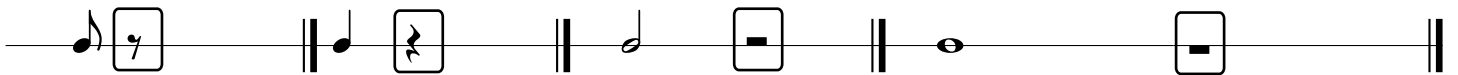
1) Oto skreślone całe takty, które nie liczą się na  $\frac{4}{4}$



2) Uzupełnione brakujące nuty i oznaczenie metryczne.



3) A to wartości i pauzy.



4) Mam nadzieję, że udało się wam przypomnieć taktowanie. Gdyby jednak ktoś miał wątpliwości schemat ruchów możecie znaleźć w podręczniku "Nasza muzyka 1" oraz "Nasza muzyka 2".