

KSZTAŁCENIE SŁUCHU KLASA 2
Odpowiedzi do Zestawu ćwiczeń nr 4

Ad. 2 c) **MODERATO** jest to określenie agogiczne (tempa)- oznacza **UMIARKOWANIE**

Ad. 2 d) Piosenka jest w tonacji F- dur

Ad. 3 Napisz rozpoznaną gamę i triadę w rytmie synkopowanym, w metrum 2/4,



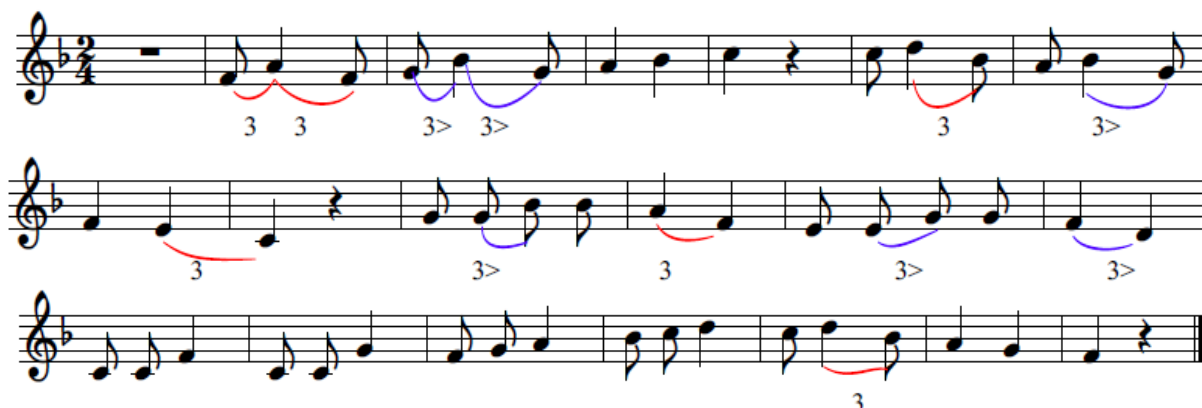
Triada F - dur



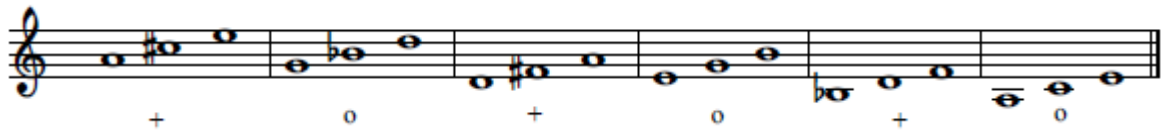
a następnie zaśpiewaj ją z taktowaniem na 2.



Ad. 4 . Zaznacz w piosence „Pióreczko” tercje małe i wielkie.



Ad.5 Zbuduj trójdźwięki



Ad. 6. W piosence „Bartoszu Bartoszu” zaznacz trójdźwięki. (str. 111)

