

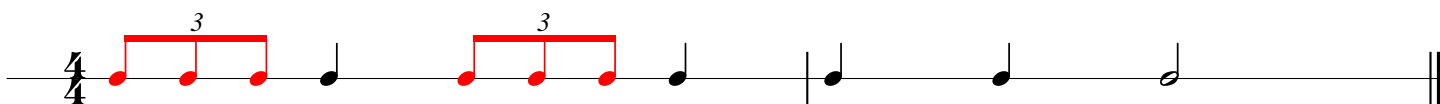
## TRIOLA

Triola to najpowszechniej spotykany przykład nieregularnego podziału rytmicznego. Powstaje przez podział wartości rytmicznej na trzy (a nie jak zwykle, na dwie) równe części.

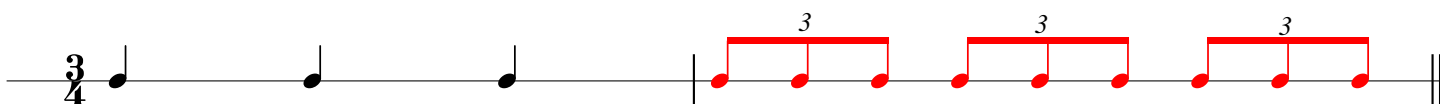
Triola ósemkowa - grupa trzech ósemek, której wartość rytmiczna jest równa ćwierćnucie.



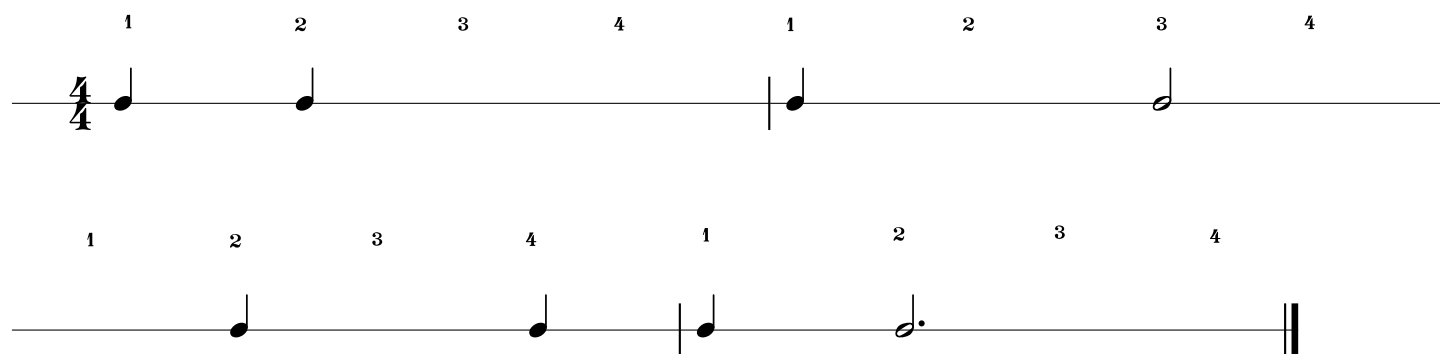
Wyklaszcz temat rytmiczny (w takcie cztery czwarte z TRIOLĄ ÓSEMKOWĄ).



Wyklaszcz z liczeniem temat rytmiczny (w takcie trzy czwarte z TRIOLĄ ÓSEMKOWĄ).



Uzupełnij pisemnie temat rytmiczny TRIOLAMI (ósemkowymi).



**Pamiętaj aby zachować zeszyty lub kartki, na których rozwiązujesz zadania.**