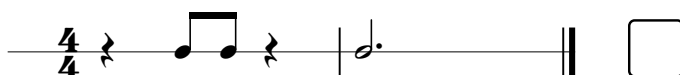


Rytmika kl.1

zestaw ćwiczeń nr 8

1) Prawda czy fałsz ?

W ramkę wpisz literę **P** gdy oznaczenie taktowe się zgadza lub literę **F** gdy jest błędne.



Przepisz do zeszytu te przykłady, w których znalazłaś/łeś błąd. Dopisz właściwe metrum.

2) Niektórym półnutom brakuje kropki. Uzupełnij je tam, gdzie to konieczne.



Przepisz do zeszytu te takty, w których dopisałaś/łeś do półnuty kropkę.



3) Uzupełnij zapis nutowy (powyżej) tworząc z niektórych ćwierćnut ósemki tak, by się zgadzało metrum.

Miotlarz to znana śląska zabawa, zaliczana do tańców. Wykonywana jest w grupach

składających się z tancerzy i tancerek. Zabawa dzieli się na dwie części : wolną i szybką. Krok taneczny to krok polkowy, wykonywany w przód i w obrotach. Nazwa tańca pochodzi od rekwizytu używanego podczas zabawy, jakim jest **miotła**.

Oglądnijcie taniec w wykonaniu Zespołu Pieśni i Tańca „Malbork”.

Miotlarz — <https://youtu.be/x5FhhXqJSdE>

Pamiętaj aby zachować zeszyty lub kartki, na których rozwiązujesz zadania.

