


Ćwiczenia dla klasy 5 cyklu 6-letniego oraz III cyklu 4-letniego

Zestaw nr 8

Zadania 1, 2 i 5 przepisz do zeszytu lub rozwiąż na wydrukowanej kartce

1. Na początek wracamy do dominant septymowych. Zadanie polega na zbudowaniu dominanty od podanego dźwięku, rozwiązaniu jej i określeniu tonacji w jakiej się znajduje. Czyli trochę odwrotnie niż dotychczas, gdzie na początku mieliście podaną tonację. Znaki chromatyczne musisz zapisać przy nutach.

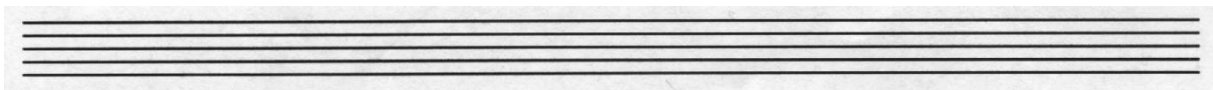
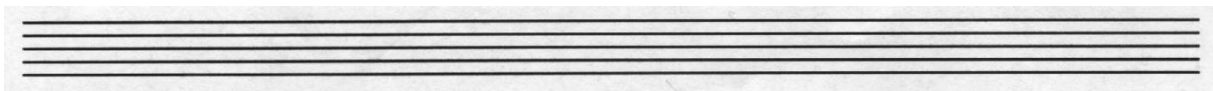
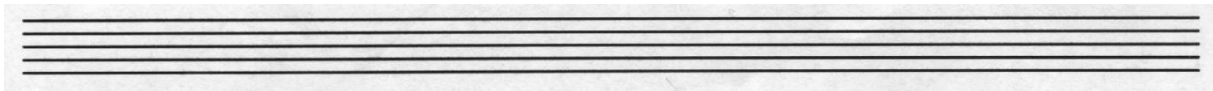
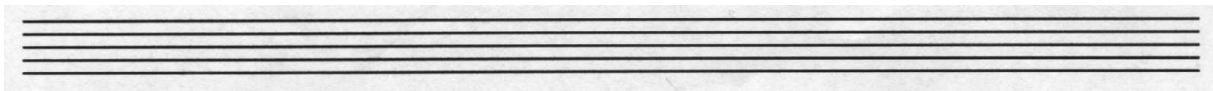
.....



D7 oT D7 +T D7 oT D7 oT D7 +T D7 oT D7 +T D7 oT

2. Ostatnia dominanta pochodzi z tonacji cis – moll. Jest to tonacja równoległa do E – dur, czyli posiada takie same znaki przykluczowe.

Poniżej zapisz wszystkie rodzaje tej gamy oraz triadę w kluczu basowym, zaznacz tetrachordy i półtony. Na koniec zaśpiewaj całość sprawdzając na instrumencie wysokość dźwięków.



3. Zaśpiewaj w swoim rejestrze ćwiczenia z podręcznika w tonacji cis – moll, w kluczu basowym. Możesz sprawdzić wysokość dźwięków na swoim instrumencie.

4. Ostatnio kończyliście melodię komponując ostatni jej takt. Dziś trzeba będzie skomponować dłuższy jej odcinek. Ale najpierw spójrzcie na poniższe melodie.

Każda z nich składa się z 8 taktów. Pierwsze cztery takty to pierwsze zdanie muzyczne (pytanie) kończące się na dominancie, kolejne cztery to drugie zdanie muzyczne (odpowiedź) zakończone toniką. Całość to mały okres muzyczny. W poniższych melodiach poprzednik jest zawsze taki sam, ale następniki czyli muzyczne odpowiedzi są różne.

Następnik może różnić się:

- czasem tylko jednym lub dwoma dźwiękami (przykład A),
- częściowo wykorzystywać materiał dźwiękowy z poprzednika (przykład B)
- wprowadzać nowy materiał dźwiękowy rozwijając myśl muzyczną.

Zawsze jednak następnik stanowi logiczną całość z poprzednikiem w pewien sposób nawiązując do niego (np. poprzez rytm) oraz kończy się na tonice.

A/



B/



C/



Posłuchajcie [tutaj](#) tych melodii.

5. To teraz do dzieła! Skomponujcie sami następnik do podanego poniżej poprzednika rozwijając myśl muzyczną podobnie jak to było w przykładzie C. Pamiętajcie o zakończeniu melodii na tonice.

Zaśpiewajcie najpierw poprzednik kilka razy i zapamiętajcie, potem ustalcie głosem lub pomagając sobie na instrumencie następnik i zapiszcie jego melodię na pięciolinii.

Oto poprzednik w tonacji cis – moll:



Melodię poprzednika zagrań trzy razy znajdziesz [tutaj](#).

Oczywiście na koniec zaśpiewaj bezbłędnie całą melodię.

Na zakończenie jak zwykle niespodzianka. Znajdziesz ją [tutaj](#).

Pamiętaj, aby zachować zeszyt lub kartki, na których rozwiązujesz zadania.