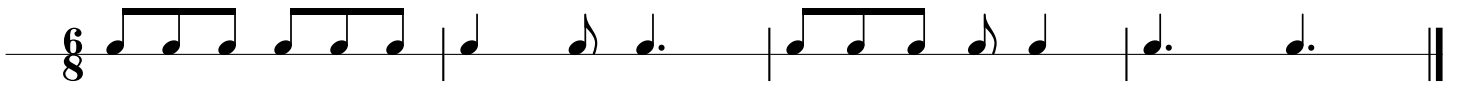


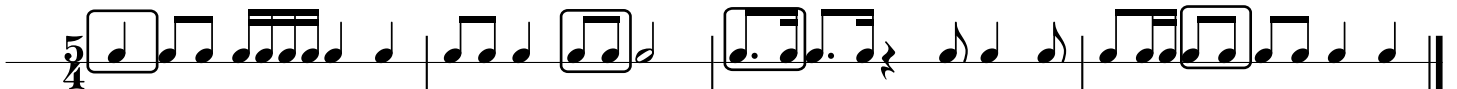
Rytmika kl. 3

odpowiedzi do zestawu nr 3

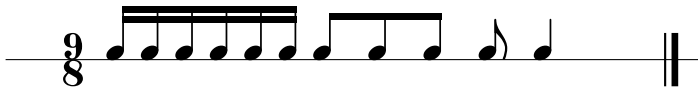
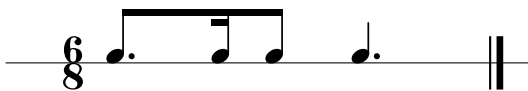
1) Temat rytmiczny z kreskami taktowymi w odpowiednim miejscu



2) Przykładowe rozwiązanie



3) Określ metrum $\frac{12}{8}$ $\frac{9}{8}$ $\frac{6}{8}$



4) Przykładowe rozwiązanie

