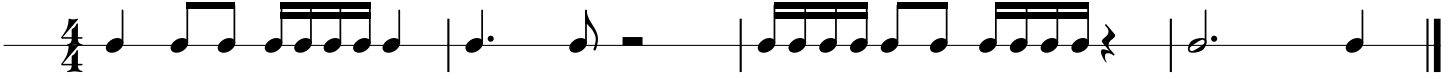


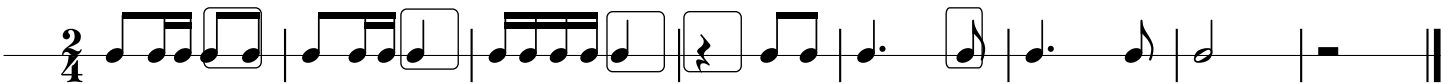
Rytmika kl. 2

odpowiedzi do zestawu nr 3

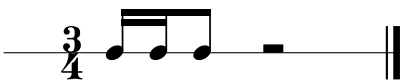
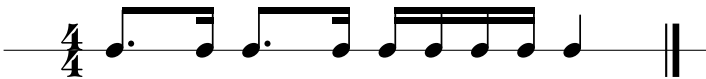
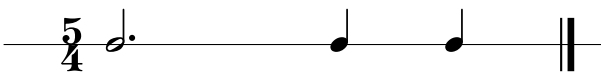
1) Temat rytmiczny z kreskami taktowymi w odpowiednim miejscu



2) Przykładowe rozwiązanie



3) Określ metrum $\frac{3}{4}$ $\frac{4}{4}$ $\frac{5}{4}$ $\frac{6}{4}$



4) Przykładowe rozwiązanie

