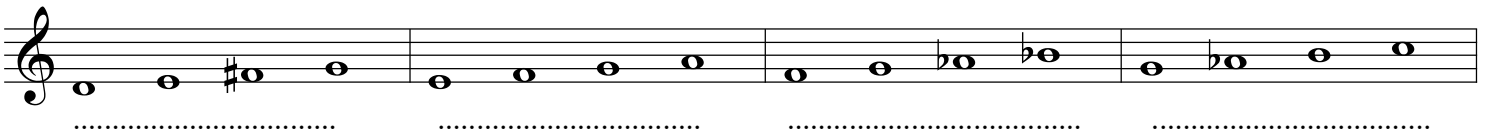


Ćwiczenia dla klasy 6 cyklu 6 - letniego i klasy IV cyklu 4 - letniego zestaw nr 3

Zadania od 1 - 3 przepisz do zeszytu lub rozwiąż na wydrukowanej kartce

1. Przypomnij sobie budowę tetrachordów, a następnie oblicz odległości pomiędzy dźwiękami i napisz jaki to tetrachord (durowy, molowy, naturalny, harmoniczny). Jeśli potrafisz, spróbuj też zapisać do jakiej gamy należą



2. Dokończ melodię. Zwróć uwagę na grupowanie wartości rytmicznych w taktach. Pamiętaj również, żeby skończyła się na Tonice (B - dur). Jak już skończysz, wystukaj (np. ołówkiem) jej rytm a na koniec zaśpiewaj. Zawsze możesz skorzystać z pomocy pianina. Jeśli masz ochotę, możesz dopisać do niej również tekst.

