


KSZTAŁCENIE SŁUCHU KLASA 1
Odpowiedzi do Zestawu ćwiczeń nr 7

Otwórz podręcznik *Nasza muzyka 1* na str. 88

ĆWICZENIE nr 2

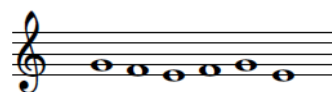
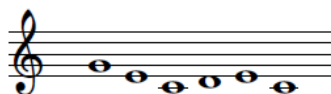
Czy udało Ci się poprawnie dorysować minki?

1	2	3	4	5	6	7	8
							

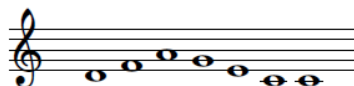
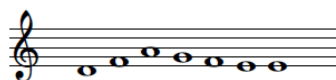
ĆWICZENIE nr 3

Zaznacz właściwą melodię:

A



B



ĆWICZENIE nr 5

	+		0
Gioachino Rossini:		Fionnuala Sherry, Rolf Løvland:	
<i>Uwertura do opery Wilhelm Tell</i>		<i>Song from a Secret Garden</i>	

Pamiętaj! Zachowaj podręcznik i zeszyt, w których wykonujesz zadania!