

Ćwiczenia dla klasy 5 cyklu 6-letniego oraz III cyklu 4-letniego

Odpowiedzi do zestawu nr 11

odp. 1 Zmiany melodyczne



odp. 2. Gamy równoległe

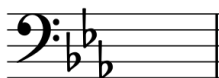
a/ F –dur d - moll.



b/ g – moll B - dur



c/ Es – dur .c - moll



d/ fis – moll A - dur



e/ E – dur cis - moll



f/ h – moll D - dur



odp. 3 Rodzaje tetrachordów

harmoniczny	durowy	molowy	harmoniczny	naturalny
II d – moll	II f-moll dor.	I cis-moll	II fis-moll	I g – moll

odp. 4 Rozwiązanie dominant septymowych

E – dur

f - moll



odp. 5

