

KSZTAŁCENIE SŁUCHU KLASA 3  
Odpowiedzi do Zestawu ćwiczeń nr 6

Otwórz podręcznik *Nasza Muzyka 3* na str. 52

Ad 1 Przykładowe metrum i rytmy odmian gamy e-moll:

– eolskiej,



– harmonicznej,



– doryckiej,



– melodycznej:



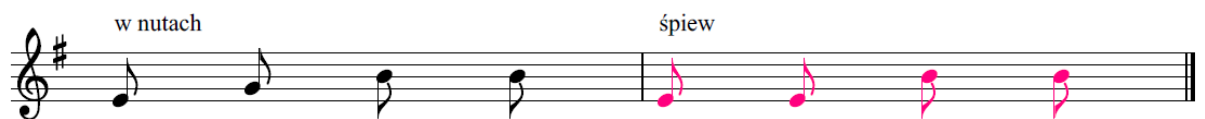
*Jeżeli napisałeś (-aś) w innym rytmie i metrum to też jest bardzo dobrze, ważne aby kolejność wysokości została zachowana.*

Ad 4 .Otwórz podręcznik na str. 56

a) różnice w piosenkach:

[Czerwone jagody](#) ,

w taktach 7 i 15



## Zachodźże słońeczko

W taktach 13 i 14 jest melodia taka sama jak 21 i 22

b) 2 A: kolejność: (na czerwono uzupełnienie wolnych miejsc pod nutkami)

°T, °T, D, D, °T, °T °T, °T, °T

°S °S °S °S D D D °T °T

2 B

takty	1-6	7-10	11-12	13-14	15-16	17-18	19-20	21-22	23-24
funkcja	°T	D	°T	D	°T	D	°T	D	°T

Ad 5 Rozpoznaj interwały [kliknij](#) (zapisz symbole w zeszytcie)

1	2	3	4	5	6	7	8	9	10
2>	5	3	2	4	8	3>	4	3	5

**Pamiętaj! Zachowaj podręcznik i zeszyt, w których wykonujesz zadania!**