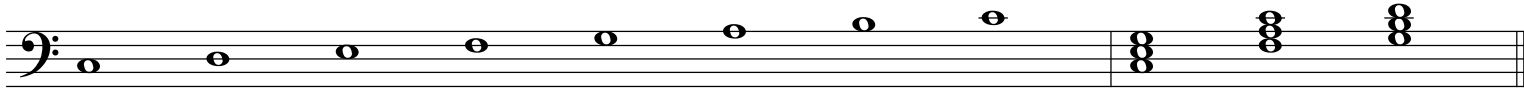


Ćwiczenia dla klasy I cyklu 4 - letniego

odpowiedzi do zestawu nr 5

1. Zapisz gamę C - dur wraz z triadą w kluczu basowym:

TRIADA



2. Podpisz pod pięciolinią nazwy dźwięków (pamiętaj o dużych i małych literach):

Two musical staves. The top staff is in bass clef and contains five notes: B3, F3, A3, C4, and E4. The bottom staff is in treble clef and contains five notes: F4, B3, D4, A3, and E4.

Labels for the bass staff notes: np. Des (oktawa Wielka), f, As, fis¹, H.

Labels for the treble staff notes: fis¹, b², gis³, a, es².

3. Podpisz interwały symbolami (uwaga na klucz):

A musical staff in bass clef showing five intervals between notes: 5 (C4 to G4), 2 (D4 to F4), 3> (E4 to G4), 4 (F4 to B4), and 2> (G4 to A4).

4. Podpisz trójdzwięki symbolami, a następnie nazwij je (uwaga na klucz):

A musical staff in bass clef showing five triads: C major (C4, E4, G4), A minor (A3, C4, E4), G minor (G3, Bb3, D4), F major (F4, A4, C5), E major (E4, G4, B4), and G major (G4, B4, D5).

Labels: (np.: o e - moll), o a - moll, > h - zmniejszony, + F - dur, + E - dur, + G - dur.

5. Posłuchaj kilka razy melodii, kliknij <https://www.youtube.com/watch?v=JLrWUHLlyrE>

a następnie uzupełnij puste takty brakującymi dźwiękami:

Two musical staves in bass clef, 2/4 time. The first staff shows a melody: C4, D4, E4, F4, G4, A4, B4, C5. The second staff shows a melody: C4, D4, E4, F4, G4, A4, B4, C5.