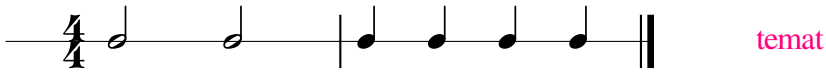
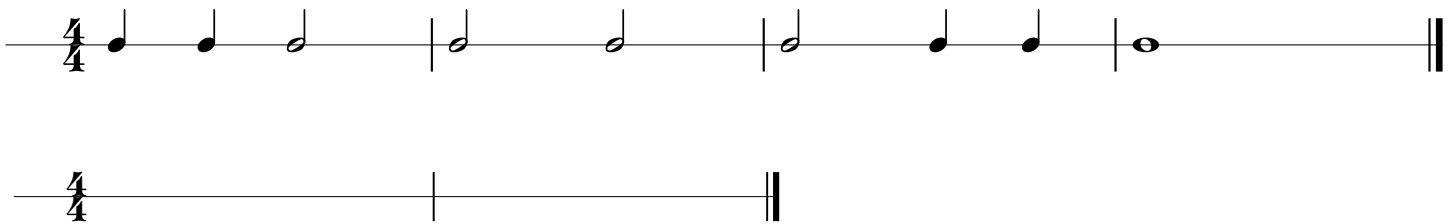


PODWÓJNA SZYBKOŚĆ - PODWÓJNE ZWOLNIENIE

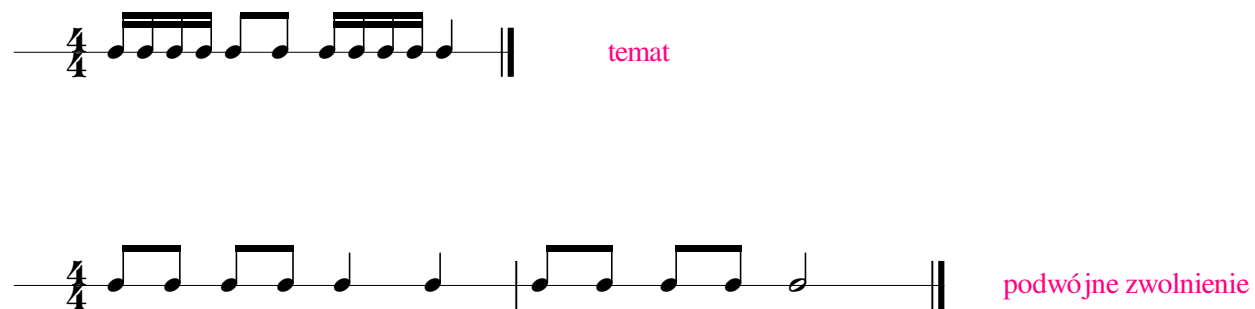
Podwójna szybkość polega na skracaniu w temacie rytmicznym każdej wartości rytmicznej o połowę.
Przy podwójnej szybkości metrum nie ulega zmianie.



Zapisz podwójną szybkość tematu rytmicznego



Podwójne zwolnienie to wydłużenie w temacie rytmicznym każdej wartości (o tę samą wartość).



Pamiętaj aby zachować zeszyty lub kartki, na których rozwiązujesz zadania.