

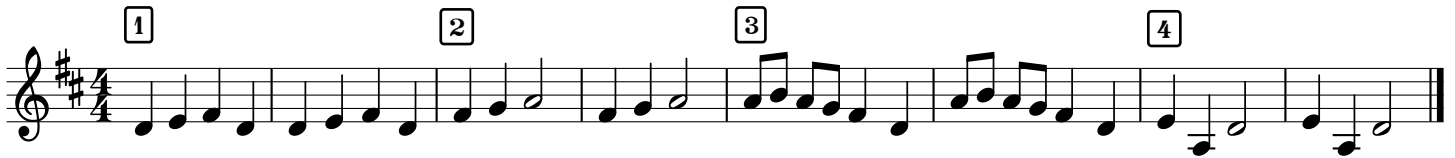
# Rytmika kl.2

zestaw ćwiczeń nr 9

## Kanon

Kanon to utwór na kilka głosów. W kanonie każdy głos wykonuje tę samą melodię, zaczynając ją z pewnym opóźnieniem.

Kanon: "Panie Janie"



Cyfry nad pięciolinia oznaczają wejścia kolejnych głosów.

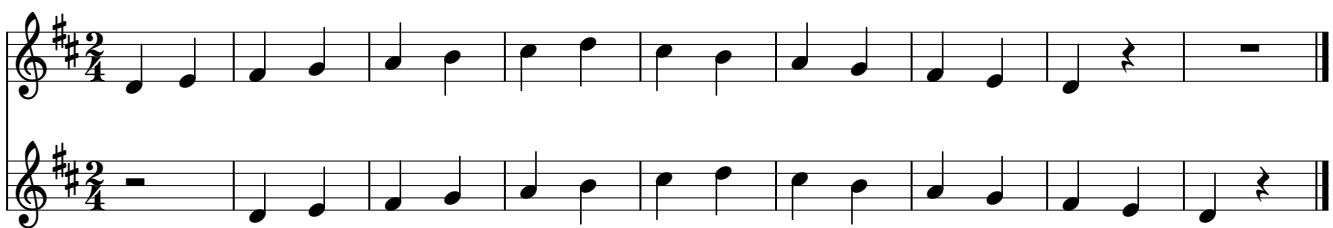
- 1) **Zaśpiewaj kanon:** "Panie Janie" w tonacji D-dur. Następnie zaproś kogoś z domowników i zaśpiewajcie tę samą melodię z opóźnieniem dwóch taktów - na dwa, trzy lub cztery głosy.
- 2) Oprócz kanonów do śpiewania spotyka się także **kanony ruchowe**.

## TAKTOWANIE W KANONIE

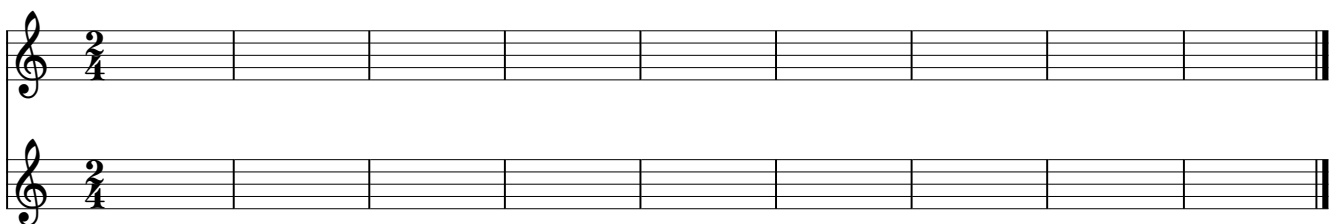
Oba głosy taktują na cztery czwarte - dużym ruchem. Drugi głos jest opóźniony o jeden ruch. Prawa ręka - I głos zaczyna taktować. Lewa ręka - II głos robi to samo, ale o jeden ruch później.

*Ciekawostka. Taki kanon można wykonać samodzielnie (w odróżnieniu od kanonu: "Panie Janie").*

- 3) Gama D - dur w kanonie.



Zadanie. Napisz gamę C - dur w kanonie wg powyższego wzoru.



Posłuchaj “Małego kanonu” wykonywanego przez dzieci (zwróć uwagę na tekst utworu):

**Mały kanon** — <https://youtu.be/LDK1b5zY8ms>

**Pamiętaj aby zachować zeszyty lub kartki, na których rozwiązujesz zadania.**