

## KSZTAŁCENIE SŁUCHU KLASA 1

### Zestaw ćwiczeń nr 9

Posłuchaj utworu Dymitra Kabalewskiego *Błazny Cyrkowe*

[kliknij](#)

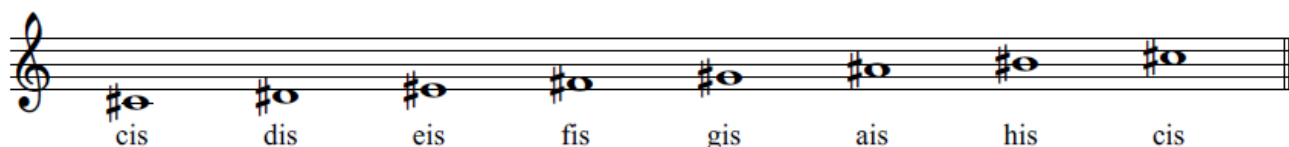
## ZNAKI CHROMATYCZNE

### KRZYŻYK, BEMOL I KASOWNIK

Otwórz podręcznik *Nasza Muzyka 1* na str.101 i obejrzyj filmik [kliknij](#)

1. W podręczniku wykonaj ćwiczenia 1 i 2 – uważaj, aby dokładnie, na właściwym miejscu pięciolinii, zapisać krzyżyki.

2. W zeszyte zapisz:



#### Zapamiętaj!

# krzyżyk **podwyższa** dźwięk o jeden półton i **piszemy go przed nutą**.

Do nazwy literowej dźwięku dodajemy końcówkę „-is”

c – cis, d- dis.

Zapisany przy nucie obowiązuje **do końca taktu**.

3. Posłuchaj i zaśpiewaj ćwiczenia

a) 3 A [kliknij](#)

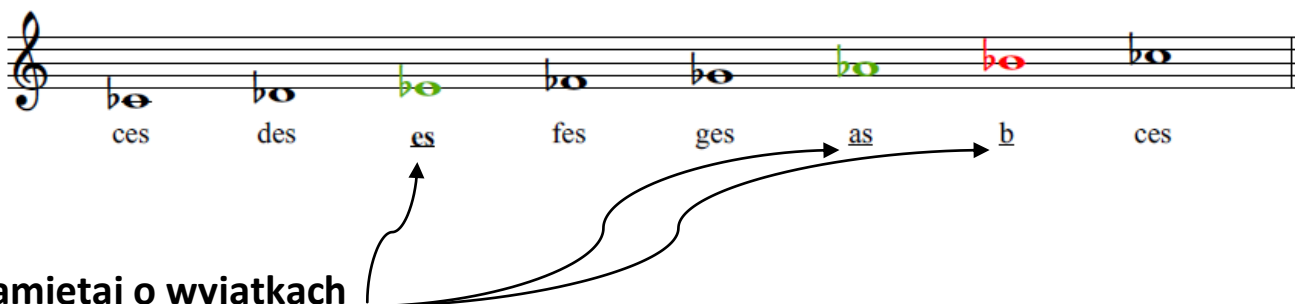
b) 3 B *Jadą, jadą dzieci drogą* [kliknij](#)

Posłuchaj uważnie piosenki i znajdź jedną różnicę w melodii słuchanej i melodii zapisanej w nutkach.

*Odpuść teraz ☺*

Otwórz podręcznik *Nasza Muzyka 1* na str.102 i obejrzyj filmik [kliknij](#)

1. W podręczniku wykonaj ćwiczenia 4 i 5 – uważaj, aby dokładnie, na właściwym miejscu pięciolinii, zapisać bemole.
2. W zeszyty zapisz:



**Pamiętaj o wyjątkach**

**b**

**ZAPAMIĘTAJ!**

bemol **obniża** dźwięk o jeden półton i piszemy go przed nutą. Do nazwy literowej dźwięku dodajemy końcówkę „-es” lub „-s” z wyjątkiem dźwięku **h**, który nazywamy **b**.

3. Posłuchaj i zaśpiewaj ćwiczenie nr 6 *Poleczkę z bemolami* literkami i solmizacją. Zauważ, że melodia *Poleczki* podobna jest do ***Błądnów cyrkowych*** D. Kabalewskiego

[kliknij](#)

4. **Kasownik** obejrzyj filmik [kliknij](#)
  - a) ćwiczenie nr 7: znajdź i podpisz literowo nuty z krzyżykami i kasownikami

**k**

**Zapamiętaj!** Kasownik unieważnia krzyżyki i bemole.

**Pamiętaj! Zachowaj podręcznik i zeszyt, w których wykonujesz zadania!**